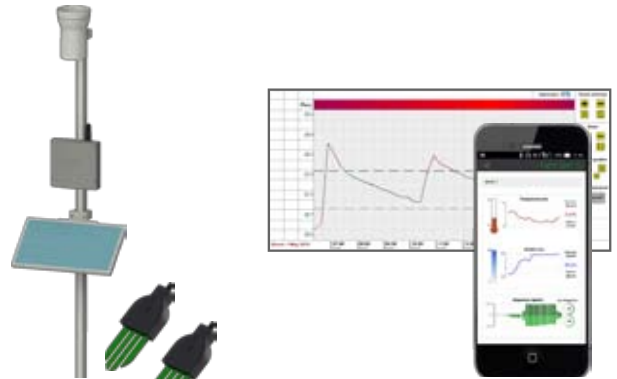


La soluzione per l'agricoltura di precisione

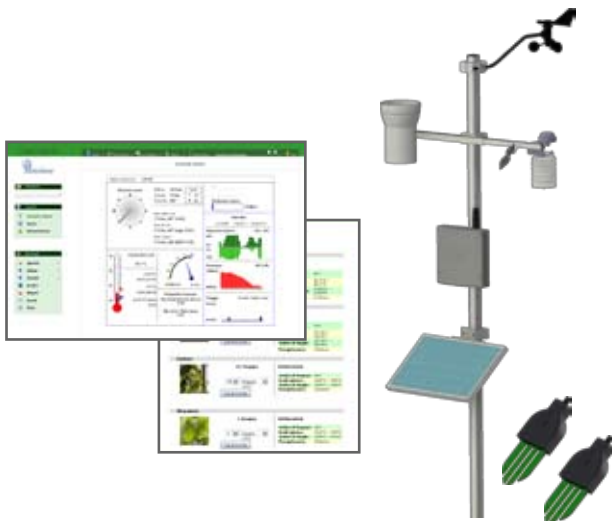
Versione base: semplicità ed efficienza

Centralina GPRS con pluviometro e sensori del terreno (fino a 4). Versione per rete elettrica o fotovoltaica. Predisposta per espansione in fasi successive.



Versione meteo: ricchezza di informazioni

Centralina GPRS con sensori meteo e sensori del terreno (fino a 4). Modelli agronomici completi e di facile utilizzo. Versione per rete elettrica o fotovoltaica.

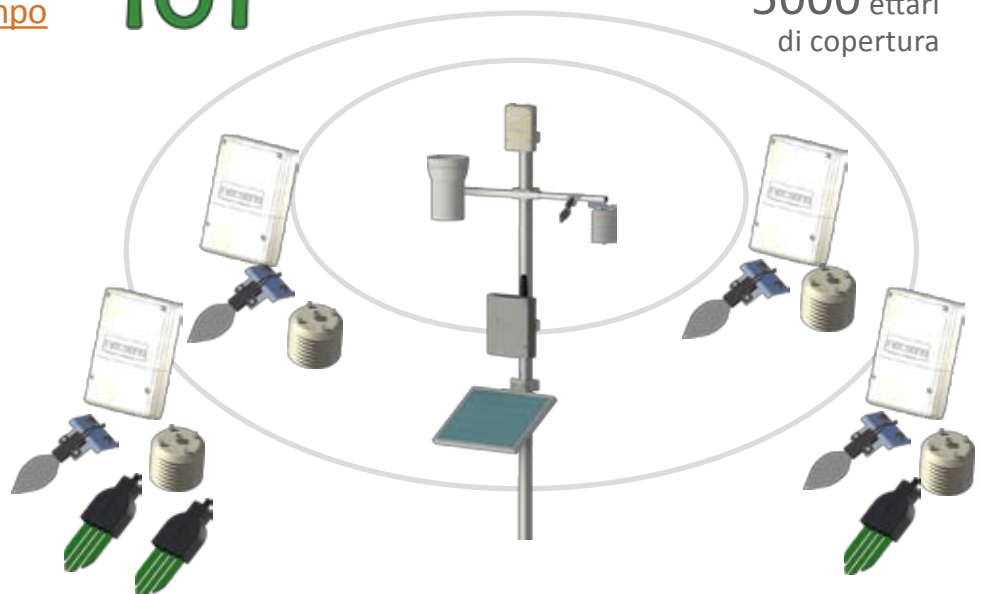


Versione wireless: agricoltura di precisione a tutto campo

Unità wireless con copertura di centinaia di ettari, per il monitoraggio dei settori irrigui e della situazione fitosanitaria. Sensori meteorologici su stazione base e sensori microclimatici con sonde di umidità del terreno sulle unità wireless



oltre
5000 ettari
di copertura



Risparmia acqua in modo consapevole

Una corretta gestione dell'irrigazione diventa sempre più importante ad ogni nuova stagione.

L'evoluzione dei sistemi di irrigazione, dai classici sistemi a pioggia ai moderni impianti a goccia, fino alla sub-irrigazione, richiede di disporre di strumenti altrettanto evoluti per conoscere l'effettivo deficit idrico e valutare le migliori strategie di irrigazione.



Modelli fitosanitari per le principali colture



Vite:

Peronospora, Oidio, Botrite, Tignoletta, Franklinella



Mais:

Elmintosporiosi, Fusariosi, Septoria



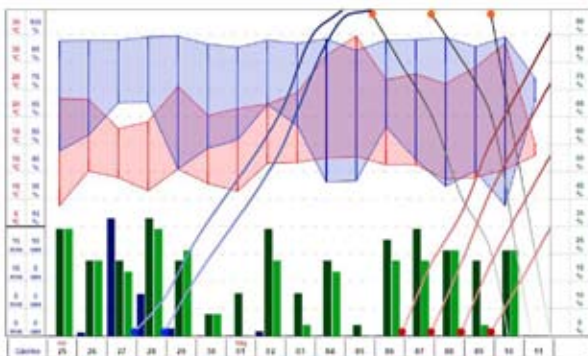
Pomodoro:

Peronospora, Alternaria, Botrite

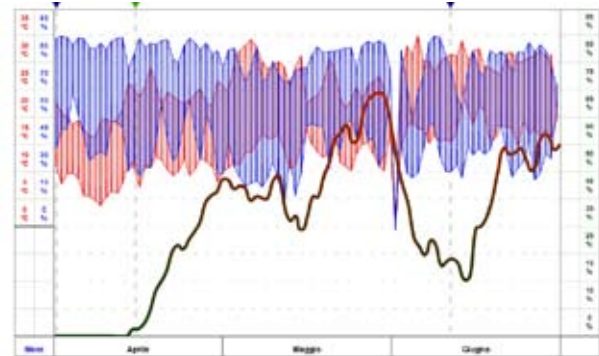


Melo e Pero:

Ticchiolatura (*Venturia inaequalis*), Neonectria, Colpo di fuoco (*Erwinia*), sooty blotch, carpocapsa, Hoplocampa



Indicazione delle fasi infettive e delle sporulazioni



Valutazione del rischio di infezione

netsens

