

netsens



WiSense

Sistemi di monitoraggio per l'irrigazione netsens

**La chiave di accesso
al risparmio idrico**

La chiave di accesso al risparmio idrico

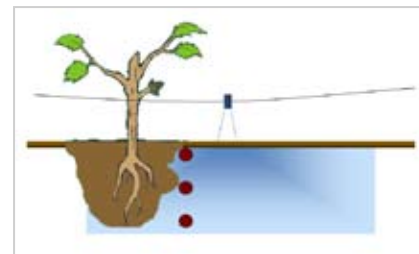
Con i sistemi Netsens il **risparmio idrico** è alla portata di tutte le aziende agricole.

Dai sistemi più semplici, con lettura manuale del sensore, fino all'automazione completa dei settori irrigui, i nostri prodotti sono adatti a tutte le principali coltivazioni (pieno campo, arboree, serre, vasetteria ecc.) ed a tutti i principali sistemi di irrigazione.



Come funziona

I sensori di umidità del terreno **TerraSense** sono posizionati a **diverse profondità**, in base al tipo di coltivazione ed al tipo di impianto di irrigazione, e sono collegati via radio o via cavo alla centralina **WiSense**.



Con il nostro portale **LiveData** potete regolare via internet, dal vostro PC o smartphone, i turni di irrigazione per ciascun settore, in base ai valori di umidità del terreno o dei sensori meteo (pioggia, evapotraspirazione).



La centralina **WiSense** controlla automaticamente i turni di irrigazione di ciascun settore, e segnala eventuali anomalie (portata non corretta, mancata apertura ecc.) tramite 4 ingressi per contaltri digitali e pressostati.



Ridurre i costi con maggiore qualità

Mantenere il livello ottimale di umidità nel vostro terreno significa:

- 1) **Ridurre i costi** per l'irrigazione (acqua, gasolio, personale, usura degli impianti ecc.)
- 2) Garantire una **resa uniforme**
- 3) Assicurare la **migliore qualità** della vostra produzione

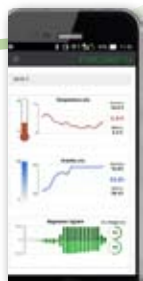
La centralina espandibile per il risparmio idrico

Novità 2019

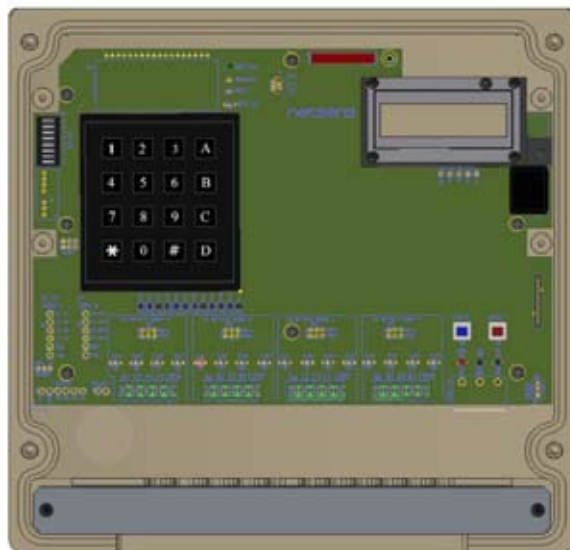
WiSense 2.0



Ingressi per contaltri e pressostati



Modem GPRS integrato per controllo remoto dell'impianto di irrigazione



Ingresso per sensori meteo, sensori suolo con unità wireless ecc.



Ingressi per sensori di umidità del terreno



16 canali di controllo (solenoidi monostabili e bistabili, AC o DC), espandibili a 64. Fino a 4 canali configurabili per fertirrigazione.



Uscita dedicata per controllo pompa

Versione IoT: flessibilità a tutto campo

netsens
IoT

Con la nuova tecnologia Netsens IoT le elettrovalvole sono adesso **controllabili da remoto**, in qualunque punto dell'impianto, senza richiedere cavi o connessioni.

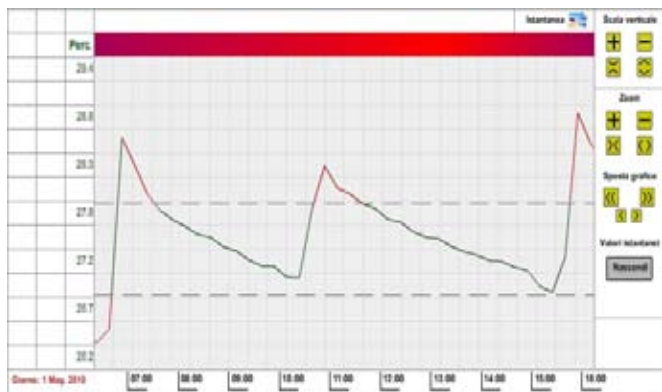
Ciascun punto wireless può gestire fino a **2 sonde di umidità** del terreno e fino a **16 elettrovalvole**.



Controllo e gestione remota dell'irrigazione in 3 semplici passaggi

1

Valuta il fabbisogno idrico e la risposta del terreno all'irrigazione

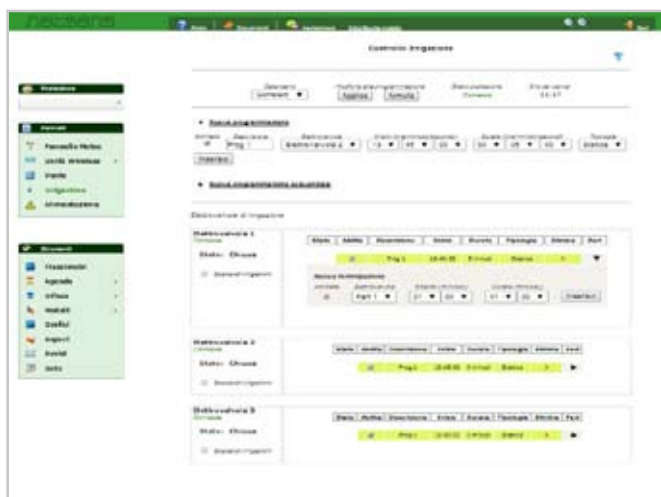


Con il nostro portale web **LiveData** potete valutare in modo chiaro e semplice il **fabbisogno idrico** della vostra coltura, e valutare l'**andamento dell'umidità nel terreno** per ogni settore irriguo.

Potete quindi **impostare i programmi** di irrigazione, settore per settore, **senza andare in campo**.

2

Imposta da remoto i cicli di irrigazione e le soglie di funzionamento



I turni di irrigazione sono **automaticamente modificati** in base alle misure dei sensori:

- **pioggia** in corso e pioggia cumulata
- stop per **eccesso di umidità del suolo**
- partenza per **deficit di umidità suolo**
- regolazione su **evapotraspirazione (ET)**

E' inoltre possibile **ricevere allarmi** per:

- mancata apertura settore
- guasto solenoide
- portata eccessiva o troppo bassa
- sovrappressione

3

Goditi i risultati in termini di resa, qualità e risparmio!

Semplicità, affidabilità e risultati sono la chiave
del nostro successo.

netsens

Netsens s.r.l.

Via Sandro Pertini 93

50019 Sesto Fiorentino (FI)

info@netsens.it - www.netsens.it

